

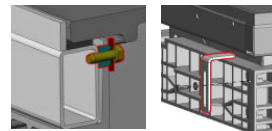
Zubehör und Verriegelungen für Kabelschächte

Langmatz  G24

interlocks for handholes and manholes for underground cable access-system (shafts), made of very strong polycarbonate glass fibre reinforced (a combination of framework modules and some hot-dip galvanized steel frames or stainless steel parts); covers (tops) available in load classes A15, B125, D400, in cast iron, concrete or paveable, chequered stud plate in steel, also with elastomer mat, some with 50mm height competition; different locks. All four corners of the base plate have a drainage hole. Including prefabricated knock-out set break points sand-tight, for pipe feeds, low in weight, ease to work!

Nachrüst-Set für nachträgliche Verbindung Stahlrahmen/Kopfraumen

- 283335 nicht höhenverstellbar
2x Schneidschrauben mit Hülse (für Bohrung D=7,4mm), 06 568 0296
- 283336 höhenverstellbar
4x Befestigungswinkel mit Langloch und Schneidschrauben, 06 568 0275E



Schachtleiter aus Kunststoff (GFK), für Schachttiefe 1,5-1,9m

- 283337 Schachtleiter mit 5 Sprossen, LW 300, Länge ca. 1,4m,
inkl. 2Stk. Wandhalter, versenkbare Einstiegshilfe, 06 568 0282

Verriegelungen bzw. Verschraubungen (M10) aus Edelstahl:



Kopfform **Sechskant** (Werkzeug SW17)



Kopfform **Innensechskant** (Werkzeug SW8)



Kopfform **LIC LOCK**

- 283340 Werkzeug LIC LOCK, Stahlguss, 70 046 5202
283341 Werkzeug LIC LOCK
zur Betätigung mit Schlüssel SW 17, Edelstahl, 70 034 9710



Kopfform **COLT/TELENET/OTC**

- 283339 Werkzeug COLT/TELENET/OTC, Stahlguss, 70 046 5200
283342 Werkzeug COLT/TELENET/OTC
zur Betätigung mit Schlüssel SW 19, Edelstahl, 70 054 1100

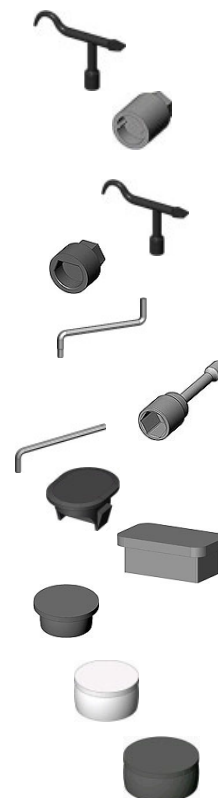
- 283343 Winkelschraubendreher SW14 und SW12 für Innensechskant, 70 053 1103
283344 Werkzeug für Verriegelung Sechskant, SW24
mit Verlängerung 75mm, 06 568 0280
283345 Winkelschraubendreher SW14 für Kopfform Innensechskant, 06 568 0281

- 283263 **Stopfen für Aushebelöcher in Schachtabdeckungen, 4Stk.-Set**, 06 358 0095
283338 Stopfen Vierkant für Gusseisen-Abdeckung, 50x30x3mm, VE 16 Stk., 06 568 0219

- 283031 Verschlussstopfen D=29mm für Verschraubung
bei Gusseisenabdeckung, mit Bund, schwarz, 70 043 0300

- 283261 Verschlussstopfen D=34,8mm für Verschraubung
bei ausbetonierter/auspflasterbarer Abdeckung, ohne Bund, natur, 70 042 5400

- 283260 Verschlussstopfen D=40mm für Verriegelung
bei Gusseisen- und ausbetonierter Abdeckung, ohne Bund, schwarz, 70 046 0716



Weitere Typen und
weitere Infos siehe

www.langmatz.de