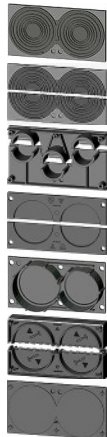


Zubehör für Kabelschächte

Langmatz 

G24

manholes for underground cable access-system (shafts), made of very strong polycarbonate glassfibre reinforced (a combination of framework modules and some hot-dip galvanized steel frames or stainless steel parts); covers (tops) available in load classes A15, B125, D400, in cast iron, concreted or paveable, chequered stud plate in steel, also with elastomermat, some with 50mm height competition; different locks. All four corners of the base plate have a drainage hole. Including prefabricated knock-out set break points sand-tight, for pipe feeds, low in weight, ease to work!



Adapterplatten AdP) und Verschlussplatte für Rahmenelemente

passend für Rechtecköffnungen inkl. Befestigungselemente

283302	AdP	2 elastische Sollbruchstellen, D=40-125mm	06 568 0008
283303	AdP geteilt	2 elastische Sollbruchstellen, D=40-125mm	06 568 0009
283304	AdP geteilt	3 Öffnungsmöglichkeiten D=50mm	06 568 0026
283305	AdP geteilt	2 Öffnungsmöglichkeiten D=110mm	06 358 0081
283306	AdP geteilt	Öffnungsmöglichkeiten 1x110mm + 1x125mm	06 328 0007E
283307	AdP geteilt	2 Öffnungsmöglichkeiten D=110mm	06 568 0235E
283311	Verschlussplatte	für Rechtecköffnung 130x236mm	06 568 0194E

Adapter für Öffnung D=110mm zur Einführung von Kabeln bzw. Rohren

283313	D=110mm für 3x D=25mm	06 568 0218
283314	D=110mm für 1x D=50mm	06 568 0210
283315	D=110mm für 1x D=63mm	06 568 0211
283316	D=110mm geteilt, für 2x D=50mm	70 041 8200
283317	D=110mm, für Micro-Rohrverbände bzw. Kabel bis D=46mm bzw. mit einfacher Nacharbeit für 3x DN50,	06 568 0377, 0,06kg

Verschluss-Stopfen VSK50 / VSK110 / VSK160 u.a. siehe Seite 138!



Stufentüllen zum Anschluss unterschiedlicher Rohrgrößen

283319	D=110mm für D=100, 90mm	06 268 0073
283320	D=110mm für D=90, 75, 63, 50 oder 40mm	06 268 0008
283321	D=160mm für D=140, 125, 110 od. 50mm	06 268 0036



Micropipe Rohradapter

Reduzierstücke

283322	Reduzierstück für Öffnung D=50mm, reduziert auf D=40mm , teilbar,	06 568 0024
283323	Reduzierstück für Öffnung D=110mm, für Rohre D=125mm,	06 568 0246
283324	Reduzierstück für Öffnung D=110mm, für Rohre D=160mm,	06 568 0245



Hybridrahmenelemente mit Sollbruchstellen

283160	LW800, 3x D=160mm	06 328 0350E
283161	LW1165, 4x D=160mm	06 338 0350E
283162	LW1400, 5x D=160mm	06 578 0350E
283163	LW1600, 6x D=160mm	06 618 0350E

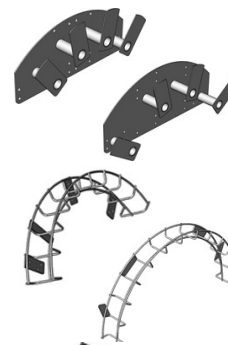
Kabelablagen zur Montage an der Schacht-Innenwand, inkl. Montagezubehör

Befestigung mit Schneidschrauben FH 6,3x32mm DIN ISO 7049 und Flanschhülsen

283326	für min. Biegeradius 300mm	06 568 0216E
283327	für min. Biegeradius 375mm	06 568 0215E

aus Stahldraht pulverbeschichtet, Befestigung mit 4 Schrauben F8x22/7981 und Klettfixbändern

283328	für min. Biegeradius 330mm	06 065 0410
283329	für min. Biegeradius 420mm	06 064 3410



Muffenauflagen/-Halteung zur Montage an der Schacht-Innenwand, inkl. Montagezubehör

283332	Muffenauflage-Set (2Stk.)	06 568 0217E
283333	Muffenauflage	70 033 8200E
283334	Muffenhalterung schwenkbar ab LW 1400mm, Edelstahl	70 062 3600



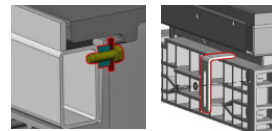
Zubehör und Verriegelungen für Kabelschächte

interlocks for handholes and manholes for underground cable access-system (shafts), made of very strong polycarbonate glass fibre reinforced (a combination of framework modules and some hot-dip galvanized steel frames or stainless steel parts); covers (tops) available in load classes A15, B125, D400, in cast iron, concrete or paveable, chequered stud plate in steel, also with elastomer mat, some with 50mm height competition; different locks. All four corners of the base plate have a drainage hole. Including prefabricated knock-out set break points sand-tight, for pipe feeds, low in weight, ease to work!

Nachrüst-Set für nachträgliche Verbindung Stahlrahmen/Kopfraumen

283335 nicht höhenverstellbar
2x Schneidschrauben mit Hülse (für Bohrung D=7,4mm), 06 568 0296

283336 höhenverstellbar
4x Befestigungswinkel mit Langloch und Schneidschrauben, 06 568 0275E



Schachtleiter aus Kunststoff (GFK), für Schachttiefe 1,5-1,9m

283337 Schachtleiter mit 5 Sprossen, LW 300, Länge ca. 1,4m,
inkl. 2Stk. Wandhalter, versenkbare Einstiegshilfe, 06 568 0282

Verriegelungen bzw. Verschraubungen (M10) aus Edelstahl:



Kopfform **Sechskant** (Werkzeug SW17)



Kopfform **Innensechskant** (Werkzeug SW8)



Kopfform **LIC LOCK**

283340 Werkzeug LIC LOCK, Stahlguss, 70 046 5202

283341 Werkzeug LIC LOCK
zur Betätigung mit Schlüssel SW 17, Edelstahl, 70 034 9710



Kopfform **COLT/TELENET/OTC**

283339 Werkzeug COLT/TELENET/OTC, Stahlguss, 70 046 5200

283342 Werkzeug COLT/TELENET/OTC
zur Betätigung mit Schlüssel SW 19, Edelstahl, 70 054 1100

283343 Winkelschraubendreher SW14 und SW12 für Innensechskant, 70 053 1103

283344 Werkzeug für Verriegelung Sechskant, SW24
mit Verlängerung 75mm, 06 568 0280

283345 Winkelschraubendreher SW14 für Kopfform Innensechskant, 06 568 0281

283353 **Ausschlagwerkzeug** für Doppel Niet-Demontage, A2 (1.4301), 70 049 7800

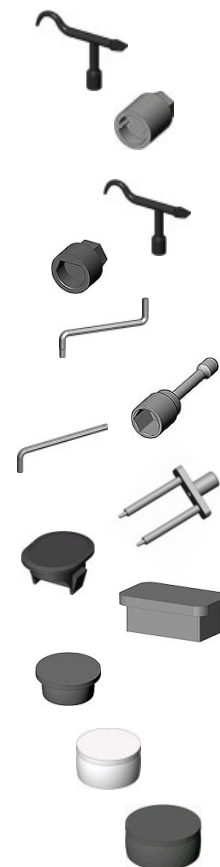
283263 **Stopfen für Aushebelöcher in Schachtabdeckungen, 4Stk.-Set**, 06 358 0095

283338 Stopfen Vierkant für Gusseisen-Abdeckung, 50x30x3mm, VE 16 Stk., 06 568 0219

283031 Verschlussstopfen D=29mm für Verschraubung
bei Gusseisenabdeckung, mit Bund, schwarz, 70 043 0300

283261 Verschlussstopfen D=34,8mm für Verschraubung
bei ausbetonierter/auspflasterbarer Abdeckung, ohne Bund, natur, 70 042 5400

283260 Verschlussstopfen D=40mm für Verriegelung
bei Gusseisen- und ausbetonierter Abdeckung, ohne Bund, schwarz, 70 046 0716



Weitere Typen und
weitere Infos siehe

www.langmatz.de