

Langmatz Schachtsystem Infos + Kleinschacht EK 337

G24

handholes for underground cable access-system (shafts), made of very strong polycarbonate glassfibre reinforced (a combination of framework modules and some hot-dip galvanized steel frames); covers (tops) available in load classes A15, B125, in cast iron, chequered stud plate in steel, also with elastomer mat, including prefabricated knock-out set break points sand-tight, for pipe feeds, low in weight, ease to work!

Langmatz System Infos

Alle tragenden Kunststoffelemente bestehen aus modifiziertem Polycarbonat (PC).
Diese Systemschächte sind derzeit die weitaus stabilsten am Markt!
Das brandsichere Material verträgt problemlos Heiß- oder Gussasphalt!
PC ist weiters verrottungssicher, chemisch sehr beständig,
hoch UV- und witterungsbeständig, sowie mehrfach wiederverwertbar!

Modularer Aufbau - Anwendungsbeispiel EK 378, Lichtes Maß 400x800mm

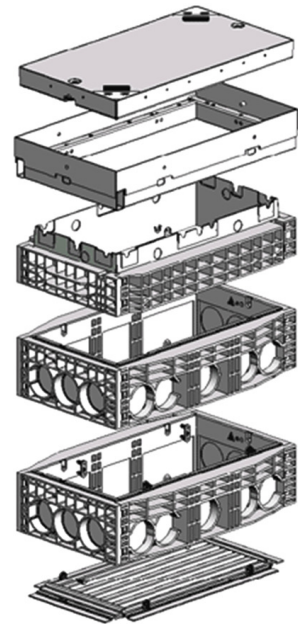
Schachtabdeckung (ein- oder mehrteilig) für Prüfklasse B125 oder D400,
Varianten der Schachtabdeckungen: - Gusseisen (ca.33kg / B125)
- ausbetoniert (ca.95kg / B125)
- auspflasterbar (ca.87kg / B125)

Stahlrahmen feuerverzinkt mit Elastomerauflage (ca.23kg)

Kopfrahmen aus Polycarbonat mit Schalungswänden innen (ca. 15kg)

Rahmen aus Polycarbonat in verschiedenen Höhen (ca. 16kg)

Bodenplatte (ca.3,5kg)



Rohreinführung über vorfabrizierte **Sollbrüche** (alle werksseitig geschlossen),
Sollbruch einfach vor Ort herausschlagen,
Standardeinführungen für Rohre DN 50, DN 110 bzw. DN 160,
mit Stufentüllen DN 40 - 140 möglich!

Schachtabdeckung mit **Elastomer-Auflage**:
gleicht kleine Unebenheiten aus, verhindert Klappern!

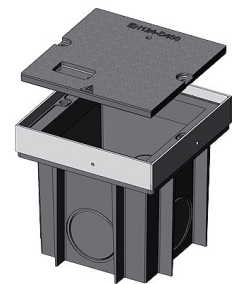


Möglichkeit: **Höhenausgleich bis 50mm** - optimale Anpassung der Schacht-Oberkante an die Erdgleiche,
Stufenlose Höhen- und Neigungsanpassung zwischen Kopfrahmen und Stahlrahmen lt. Montageanweisung!

EK 337 Kleinschacht

Außenmaß 315x315mm - Lichtes Maß 240x240mm, Höhe 300mm / Lichte Höhe 254mm

mit Abdeckung aus Gusseisen B125 oder Kunststoff A15, verschraubt,
Sollbruchstelle D 50mm im Boden für Wasserablauf,
2 Verschlussplatten D 110 mit Rohreinführungen 90/75/63/50 bzw. 4x30,
Rohreinführungen 3 Seiten mit 1x D=110mm, 1 Seite D=40mm



282400 EK 337 / A15, 06 337 0101, 8(2+6)kg

282401 EK 337 / B125, 06 337 0201, 18(12+6)kg

281996 **EK 337 / B125 tagwasserdicht** mit umlaufender Silikondichtung,
verschleißbare Gusseisen-Abdeckung, feuerverzinkter Stahlrahmen, 06 337 0200, 18(12+6)kg

282402 EK 337 / B125 wasserdicht IP 67, Silikondichtung, 06 337 0301, 18(12+6)kg

282403 EK 337 / B125 wasserdicht IP 67, Silikondichtung und zusätzlich Ankerplatte, 06 337 0300, 18kg

283312 Verschlussplatte D110mm für EK 337 (und OFS-AP-g),
mit ausschneidbaren Rohreinführungen D=90/75/53/50 und 4x 30mm, 06 337 0002

