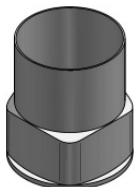


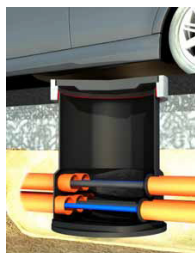
## Kabelziehschächte / Kabelschächte rund aus PE

G24

underground handholes and manholes (chambers/enclosures for electroical or telekommunication cable access, 625mm (24") entry, made from rotation moulded one piece (except CC-801) PE-construction, light weight; several covers (PE or cast iron)



Wien leuchtet



**Schachtkonus DN625 nach DIN 4034, wasserdicht (in schwarz)**

### 283608 CC-200 Kabelziehschacht

4 plane Flächen, Auftriebsicherung, D=740/625mm,  
H=800mm, 300mm kürzbar, max. Rohr-D.160mm, ca.20kg

### 283613 CC-805 Kabelziehschacht

inkl. Schachtabdeckung **MA33 Klasse B** (GG-Rahmen u. -Deckel)  
und Dichtung (tagwasserdicht),  
4-fach verriegelbar mit NIRO-Schrauben, ca.140kg

### 283614 CC-806 Kabelziehschacht

inkl. Schachtabdeckung **MA33 Klasse B** (GG-Rahmen u. -Deckel)  
**Betonauflagerung und Dichtung** (tagwasserdicht),  
4-fach verriegelbar mit NIRO-Schrauben, ca.140kg

### 283609 CC-672 Kabelziehschacht

Auftriebsicherung, profilierter Boden,  
D=1.140/625mm, H=600mm, ca.53kg

### 283610 CC-802 Kabelziehschacht

Auftriebsicherung, D=800/625mm, H=1.000mm,  
ca.250mm kürzbar, profilierter Boden, ca.53kg  
Altlager: 280800 FC 80.63/115 D=800mm, H=1250mm, ca.42kg

### 283611 CC-803 Kabelziehschacht

Auftriebsicherung, D=1000/625mm, H=1.250mm,  
ca.200mm kürzbar, profilierter Boden, ca.53kg  
Altlager: 280801 KS100.63/53 ähnlich oben

### 283612 MS-390 Einstiegsverlängerung

für PE-Schächte DN625, H=450mm, 11kg

### 283616 MC-035 Dichtung DN625

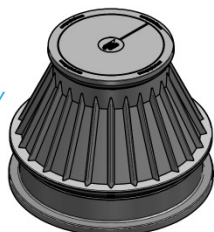
Dichtung zwischen Schachthals und Abdeckung  
bzw. für Einstiegsverlängerung

### 283615 CC-801 Unterflurschacht Asfinag geteilt

inkl. PE-Abdeckung DN625, mit extra Dichtung,  
D=1.140/625mm, H=880mm, 70kg

Weitere Typen auf Anfrage!

sehr massiv  
ausgeführt!



### Schachtabdeckungen auf Anfrage:

283617 MC-001 aus PE begehbar

283618 MC-017 aus Grauguss B 125kN mit GG-Rahmen, 4-fach verriegelbar

283619 MC-018 aus Grauguss D 400kN mit GG-Rahmen, 4-fach verriegelbar

283620 MC-013 Betonauflagerung Höhe 160mm, D=1.050/665mm