

Mini-Kabelschächte, Deckelhebergeräte

G24

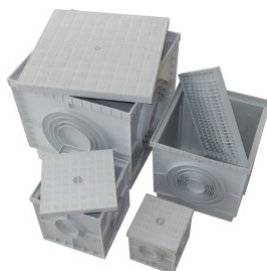
small handhole made from sturdy polypropylene, water tight antislip cover or additional pavement cover with recess grip and frame e.g. for walkways; micro-handholes made of round molded PE (underground cable vaults); manhole cover lifting tongs with spindle used by hand; manhole lift key, pickaxe for manhole lifting with round hole and hardwood handle



vielseitige,
wasserdichte
"UP-Dose"
für außen!
Gegen Absinken
auf Magerbetonschicht setzen!
Einführungen ev. mit Silikon abdichten!

281899 Mini-Würfelschacht 240x240mm mit begehbarem Deckel

(Klasse A15, rutschfest, mit guter, tagwasserdichter Dichtung in Labyrinth und Blitzpfeil, mit Kreuzschlitzschrauben L=25mm verschraubt, Schutzart IP67), aus PP grau (ca.RAL 7001), flammgeschützt, halogenfrei; Außenmaße: 240x240mm, Höhe 225mm; LW: ca.200x200mm, Höhe ca.185mm; unterer Rand gegen Aufschwimmen und zum möglichen Verlängern mit zweitem Schacht; am Boden abschneidbarer (Kondens-)Wasserablaufstutzen; ausbrechbare Vorprägungen an allen vier Seiten und am Boden D=75, 63, 50, 40mm, VE 1(60), 1,33kg



Monoblock-Kleinschächte z.B. als Ventilschacht bei Beregnungen, für Regenabläufe oder Elektroanwendungen im Privatbereich, aus PP grau, mit Boden, mit begehbaren Deckeln, bündig eingelegt, ohne Schrauben, ohne Dichtung, vielseitig vorbereitete Rohranschlüsse für ca. DN...

- 282236 Monoblock 200x200x200mm, 0,82kg DN 110/90/75/50, z.B. „UF Trennstellenkasten“
- 282237 Monoblock 290x290x300mm, 2,30kg DN 125/110/90/80
- 282238 Monoblock 395x395x395mm, 4,40kg DN 250/200/160/125/100/80
- 282239 Monoblock 545x545x520mm, 12,20kg DN 315/250/200/160, Schraube mittig im Deckel

- 281011 **Mini-Schacht-Abdeckung mit -Rahmen 350x350mm**, aus PVC steingrau (ca.RAL 7030), Rahmen und Deckel zum Auspflastern, Tiefe 50/70mm, für Gärten und Gehwege, maximal ist etwa Klasse B 125kN Belastbarkeit für leichten, nicht öffentlichen PKW-Verkehr erreichbar, versenkbarer Handgriff, unterer Rand, VE 1, 2,52kg Auslaufartikel

z.B. über Mini-Würfelschacht versetzen (Vorplatz)!

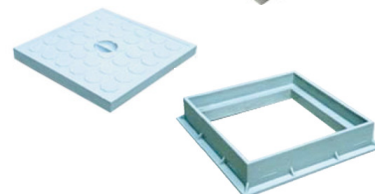
stabil, schön ausgeführt!



Schacht-Abdeckrahmen und Schacht-Abdeckungen (extra),

PVC steingrau, für Privatbereich

- 282207 Abdeckrahmen 400x400x45mm, lichte Weite 350x350mm, 3,54kg
- 282209 Abdeckung 400x400mm, Bruchfestigkeit ca.1,3t, 3,365kg
- 282208 Abdeckrahmen 550x550x50mm, lichte Weite 495x495mm, 5,54kg
- 282210 Abdeckung 550x550mm, Bruchfestigkeit ca.0,9t, 8,0kg



Micro-Kabelschacht (MFK) mit begehbaren PE-Abdeckungen

aus PE schwarz, ohne Dichtung, auch zum erdüberdeckten Einbau geeignet, Durchmesser innen (LW) 660mm, Boden ausgebaucht. Diese preisgünstigen Minischächte sind am oberen Rand etwas unschön abgelängt. Auslauftypen!

- 281223 MFK 66/39 Gesamthöhe 390mm, 6,0kg
- 281222 MFK 66/74 Gesamthöhe 740mm, 8,0kg



- 283685 **Kleinschacht 1024/524/620 PE**
ohne Boden, mit begehbarem Deckel,
Lichte Maße 810x400x570mm, 34kg



Deckelhebegeräte, Kronenbohrer, Rohr-Lippendichtungen

G24

manhole cover lifting tongs with spindle used by hand; manhole lift key, pickaxe for manhole lifting with round hole and hardwood handle; holesaws and pipe gaskets (inlet seal)



Deckel-Hebegerät für Schachtdeckel, mit Spindelantrieb,
Stahl galv. verzinkt, Grifflänge 400mm, Klauenöffnung 50mm, 2 Stück pro Deckel nötig!

170504 **Deckel-Hebegerät** Höhe 540mm, 6,0kg

171040 **Deckel-Hebegerät** Höhe 700mm, 6,9kg

171124 **Bedienschlüssel für Schächte**,
Schlüsselweite 18/22mm, 1,5kg

170879 **Kanaldeckelheber / Kanaldeckelhaken**,
Stahl rot lackiert, Länge 0,64m, 1,45kg



283325 **Aushebehaken-Set (2Stk.)**, 06 568 0094E, 0,755kg

170880 **Kanaldeckel-Krampen**
Stahl geschmiedet rot/schwarz lackiert, mit Hartholzstiel,
Länge 0,96m, 1,75/2,37kg

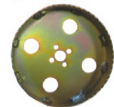
Weitere Typen als Zange, bzw. mit Hebel, Universal-Deckelheber mit Rollen fahrbar auf Anfrage!



Kronenbohrer



170401 **CSA 2 Bohradapter/Schnellspannschaft A2 11mm** mit Morse-Aufnahme,
für CS Kronenbohrer ab DN38, 0,22kg



170403	CS 32	D=37mm für IS 32, k.LW
170404	CS 40	D=46mm für IS 40, k.LW
170405	CS 50	D=57mm für IS 50 , 0,14kg
170406	CS 63	D=70mm für IS 63, k.LW
170407	CS 75	D=83mm für IS 75, 0,27kg
170408	CS 90	D=98mm für IS 90, k.LW
170400	CS 110	D=124mm für IS 110 , 0,38kg
170409	CS 125	D=138mm für IS 125, k.LW
170410	CS 160	D=175mm für IS 160, k.LW



für sanddichte Bohrung:

170993	CS 25	D=25mm, 0,09kg, anderer Adapter!
170418	CSS 50	D=50mm, 0,14kg
170991	CSS 52	D=52mm, 0,16kg
170419	CSS 110	D=110mm, k.LW
170989	CSS 111	D=111mm, 0,46kg, k.LW
170992	CSS 114	D=114mm, 0,50kg



Lochsägen Schnitttiefe 60mm, HM universal, kpl. mit Aufnahme, Zentrierbohrer und Auswurffeder

171019	Lochsäge 50mm , Tiefe 60mm, 0,39kg
171022	Lochsäge 52mm, Tiefe 60mm, 0,39kg
171027	Lochsäge 90mm, Tiefe 90mm, 0,75kg, k.LW

Rohr-Lippendichtung für PE-Schächte n.EN 50086-2-4 u. DIN 4060

gelenkige Zulauf-Einlaufdichtringe für die gelenkige Einbindung div. PVC- und PE-Rohre
aus SBR Elastomer schwarz, zulässiger Rohr-Eintrittswinkel 5°, für 0,5 bar Innen- und Außendruck

280823	IS 32	Ø 37mm, 0,02kg
280824	IS 40	Ø 46mm, 0,03kg
280825	IS 50	Ø 57mm, 0,03kg
280826	IS 63	Ø 70mm, 0,06kg
280827	IS 75	Ø 83mm, 0,08kg
280829	IS 90	Ø 98mm, 0,09kg
280830	IS 110	Ø 124mm, 0,12kg
280831	IS 125	Ø 138mm, 0,18kg
280832	IS 160	Ø 175mm, 0,29kg

