

Kabelkanal-Abdeckplatten (KKA) aus PE/PP

G24



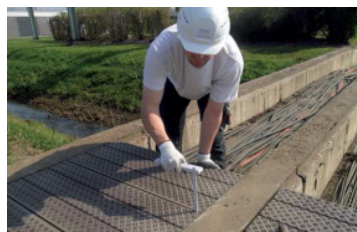
cable duct covers made from recycled PE and PP, brown

*Ressourcenschonender, schadstofffreier Sekundärkunststoff (Polyolefinmischung haniit® aus LDPE/HDPE/PP), patentiert, ökologisch und ökonomisch vorteilhaft, vollwandig braun durchgefärbt, elektrisch nicht leitend, Brandklasse 2 (DIN 4102), druckfest, Dichte 0,93g/cm³, ca. 42kg/m², bzw. armiert ca.48kg/m², Wärmeleitfähigkeit 0,23W/mK, Dauergebrauchstemperatur -20 bis +50°C, wasserfest, widerstandsfähig gegen Öle, Laugen, Säuren und Salzwasser (Streusalz), resistent gegen Mikroorganismen, **UV-beständig**, frostbeständig, hohe Bruchsicherheit, geriffelte Oberfläche (**Rutschklasse R10-V4**, DIN51130), **langlebig** (über 40 Jahre), wartungsfrei, **rasch EIN-MANN-verlegbar**, besser als Holz oder Beton!*

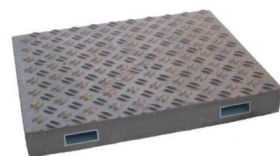


Einsatzgebiete:

- Umspannwerk
- Gleisanlagen/Bahn
- Industriebauten
- Montagegruben



Auswahl:

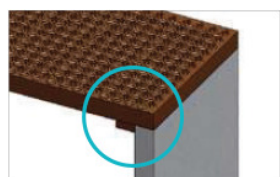


ohne Armierung

- 282200 KKA 300x400x45mm, 6kg, k.LW
- 282201 KKA 400x400x45mm, 7kg
- 282202 KKA 500x400x45mm, 9kg

mit 2 Stahlarmierungen 50x20x2mm

- 282203 KKA 630x400x45mm, 13kg
- 282204 KKA 750x400x45mm, 14kg, k.LW



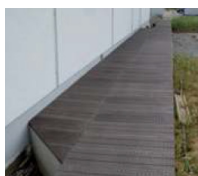
ohne Armierung, mit vormontierten Verrutsch-Schutzleisten

- 282211 KKA 280x400x45mm, Schutzleiste auf 170mm, 6kg, k.LW
- 282212 KKA 380x400x45mm, Schutzleiste auf 270mm, 8kg, k.LW

*Querschnitte: 400x45mm (Breite bis 2.100m), begehbar bzw. **befahrbar** (2/3 armiert 50x30x4mm, 75kN-LW 600mm, 50kN-LW 800mm, 30kN-LW 1.000mm) 400x45(80)mm (Breite bis 1.600mm)!
Montageanleitung!*



Stufenfalze möglich!



*Z.B. zum Austausch alter Holz- oder Betonabdeckungen! Leicht zu sägen (Ecken, Kurven)! Wartungsfrei!
5mm-Spalte für ev. thermische Ausdehnung (1,5-2%) lassen! Verrutschschutzleiste für plan aufliegende Platten möglich!*