

Rohr-Endkappen, Rohrstopfen, Einzelzugabdichtungen

G14

fittings for ducts for fibre optic cables; duct plugs/line ends, blank duct plugs, retrofittable simplex plugs for fibre optic sealing, all reusable many times with wide range of working temperature, installation around in-place cables



GLAS-FIT

Plas-Fit (Plassim) Schraub-Endkappen, schwarz, z.B. für LWL-Rohrabschlüsse, gasdichter Verschluss, 16bar, DVGW-geprüft, UV-beständig

281050	DN20 (1/2"),	0,036kg
281051	DN25 (3/4"),	0,051kg
280493	DN32 (1"),	VE72, 0,085kg
280295	DN40 (5/4"),	VE40, 23005454, 0,14kg
280293	DN50 (6/4"),	VE30, 23005455, 0,25kg
281052	DN63 (2"),	0,38kg
281053	DN75 (2 1/2"),	0,50kg
281054	DN90 (3"),	1,03kg

Transfit Schraub-Endkappe transparent/orange, für LWL (Telekom, Asfinag)

281322	DN40	VE 40, 0,245kg
281321	DN50	VE 30, 0,137kg

Schraub-Endkappen mit Schraderventil 10bar (AV-Autoventil, MTB-V.), schwarz mit Staubkappe

280961	DN40	0,15kg	280962	DN50	0,27kg
--------	------	--------	--------	------	--------

Rohrabdichtstopfen für Druckprüfung u. Rohrreinigung mit Schlauchkupplung 1 1/2", mit Gummi-Formdichtung 10bar

280644	KRA40, für Rohr DN40	0,80kg
280645	KRA50, für Rohr DN50	0,90kg

Unfallgefahr!
Fest anziehen!



Rohrstopfen mit Zugöse, Drehverschlussstopfen, Comfit Plug

PP, mit Elastomerdichtung, 0,5bar (theoretisch für 9,8 bar - 33ft. bei glatten Rohren), -20 - +80°C

280891	DN32	DI=26-31mm	VE1(120), 0,02kg
280893	DN40	DI=30,5-39mm	VE1(90), 0,03kg
280895	DN50	DI=38-49mm	VE1(60), 0,05kg
280890	DN63	DI=47-62mm	VE1(35), 0,07kg

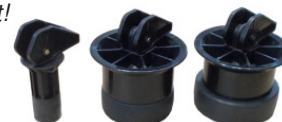
GLAS-FIT



Universalstopfen in folgenden Größen auf Anfrage lieferbar: DN64 (74-59mm), DN76 (76-88), DN102 (100-110), DN127 (124-136) und DN152 (148-162)

Abdichtstopfen, bis 0,5bar gas- und wasserdicht, durch umgelegten Knebel. Deutsche Qualität!

281877	AdS 50	Abdichtbereich 39,5-50,5mm, VE1 (20)
281878	AdS 110	Abdichtbereich 97,5-111,0mm, VE1 (18)
281879	AdS 125	Abdichtbereich 118,0-126,0mm, VE1 (18)



Einzelzugabdichtungen teilbar (EZA-t), nachträgliche Rohr-Abdichtstopfen für 1/2/3 (Glasfaser-)Kabel, schwarz, PVC, Zwiebeldichtung, 0,5bar wasser- u. luftdicht, VE 1(12).

281174	EZA-t 32/1K Set	PVC, für 1 (D=10,5-21,5mm) Kabel, 0,15kg
281841	EZA-t 40/1K Set	PVC, für 1 (D=10,5-25,5mm) Kabel, 0,18kg
280755	EZA-t 40/2K Set	PVC, für 1 (D=10,5-18,5mm) und 1 (D=10,5-16mm) Kabel, 0,18kg
281842	EZA-t 50/1K Set	PVC, für 1 (D=21,5-34,0mm) Kabel, 0,22kg
280055	EZA-t 50/2K Set	PVC, für 1 (D=10,5-25,5mm) und 1 (D=11,5-16mm) Kabel, 0,22kg Bei Belegung mit 2 Kabeln muss Summe beider Kabeldurchmesser <30mm sein!
281843	EZA-t 50/3K Set	PVC, für 1 (D=10,5-18,5mm) und 2 (D=10,5-16mm) Kabel, 0,22kg



Deutsche Qualität!

Jackmoon/Duct Plug Rohrfitting teilbar (JM-SIM) weiß, Rohr-Kabel-Abdichtstopfen, platzsparend, überragen die Rohrdurchmesser nicht! Kein Werkzeug nötig! 0,5bar (7,5psi) wasser- u. luftdicht, VE 1 (12)

		Rohr-DI (mm)	Kabel-D (mm)		
282319	JM-SIM	19,8-21,8mm	5,1-8,9mm	07S035SB	0,03kg
282320	JM-SIM	25,4-29,0mm	13,0-18,0mm	10S070SB	0,04kg
282315	JM-SIM	31,0-34,5mm	5,0-9,0mm	12S035SB	0,06kg
281566	JM-SIM	31,0-34,5mm	8,9-14,5mm	12S057SB	0,06kg
282321	JM-SIM	31,0-34,5mm	13,0-18,0mm	12S070SB	0,06kg
281366	JM-SIM	31,0-34,5mm	18,0-22,9mm	12S090SB	0,05kg
281034	JM-SIM	34,8-38,1mm	8,9-14,5mm	13S057SB	0,06kg
282322	JM-SIM	34,8-38,1mm	13,0-18,0mm	13S070SB	0,07kg
281696	JM-SIM 37,1-41,9mm	2,0- 8,9mm		15S035SB	0,08kg
280723	JM-SIM 37,1-41,9mm	8,9-14,5mm		15S057SB	0,07kg
281840	JM-SIM 37,1-41,9mm	13,0-18,0mm		15S070SB	0,09kg
280724	JM-SIM	39,4-41,9mm	18,0-22,9mm	15S090SB	0,084kg
280725	JM-SIM	39,4-41,9mm	22,9-27,9mm	15S110SB	0,073kg

Wird blind verschlossen geliefert!

Simplex-für ein Kabel!

Alles Lagerware!



Weitere nachträgliche Dichtfittings, auch Triplex, Quadplex, sowie ungeteilte (alte) Typen (280054) auf Anfrage!