

Vogelschutzeinrichtungen, Trafo-Schwingungsdämpfer, Trockenmittel G25

protection devices for high voltage power lines/poles against electrocution of raptors and other birds by touching two conductors with wings by means of insulating anti perch X-spikes or plastic covers; noise and vibration absorber for electric transformers made from PC GF6 black; silica gel (silicon dioxide) self indicating, non hazard moisture absorber for transformers



Vogelschutzeinrichtungen

zum kostengünstigen Schutz von (Groß-)Vögeln vor Stromschlägen (verhindern den Anflug), erlauben sicheres Arbeiten unter Spannung (AuS), Clips-Technik und Klemmböcke mit Drehmomentschrauben gewährleisten eine einfache, beschädigungsfreie Montage



montiert auf Schaltermast

140317 Vogelschutz-Andreskreuz 3D, EK 421 für Betonmaste

für Mittelspannungsfreileitungen, 024210450, Kreuzrohre aus dickwandigem Kunststoff, Länge-Z Metall-Fuß bis Kreuzmittelpunkt 1000mm (andere Höhen auf Anfrage), Länge X=1562mm, Befestigungsfuß für Mastausleger Breite 120-20mm, Höhe bis 170mm, Befestigungsplatten mit Langlöchern St f z bzw. Befestigungselemente aus NIROSTA

140334 Vogelschutz-Andreskreuz 3D, EK 421 für Gittermaste, 024210452, Länge-Z 1435mm

Abdeckhaube EK 217, EK 517 gerade, EK 517 gebogen, EK 617 einfach, EK 617 doppelt, Sitzprofil EK 221 (1,5 oder 4m)



spannungsfest, UV- u. witterungsbeständig, aus TPU grau od. PE sw, Schnappklemmen auf Leiterseil, hochflexibel

283575 Vogelschutzhaube EK 617/10 für Kopfarmaturen bis 36kV, aus TPU, 026173000, D=183mm, H=260mm, VE3, 0,63kg

283579 Vogelschutzhaube EK 617/10+11, H=315mm, VE3, 0,9kg

282325 Vogelschutz-Sitzbrett B=3000mm, inkl. 2x Standrohr H=700mm, keine Lagerware

282324 Büschelabweiser EK 521 für Montage mit Spannband (Kunststoffklemmkörper, Kunststoffdrehmomentschraube, 8 Glasfaserstäbe 500mm D=2mm, 1 Mittelstab 500mm D=3mm und Kabelbinder 500mm), 250km/h windgeprüft



Kabelwinkel
0/45/90/180°

Geräusch- und Schwingungsdämpfer für Transformatoren

aus Polycarbonat schwarz mit 5mm-Auflage aus zähelastischem Kunststoff bzw. Rollsicherung (max. Rollenbreite 54mm), max Rollendurchmesser 150/160mm, aus PC GF6 RAL9017 schwarz, Belastbarkeit max. 20kN pro Dämpfer



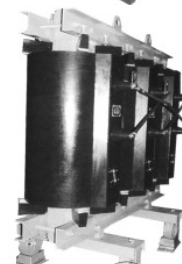
281983 **Trafo-Schwingungsdämpfer EK 90**, für Baugröße 201-800kVA, Rollen nach DIN 42561-2, LxBxH: 143x69x49mm, 090900001, 0,24kg

282216 **Trafo-Schwingungsdämpfer EK 90 mit Öffnungen für Schlagbänder für Traforolle**, 090900002

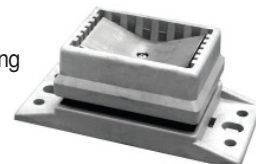


281987 **Auflaufkeil für Trafo-Schwingungsdämpfer EK 90**, LxBxH: 111x68x48mm, 090900003, 0,12kg

282263 **Trafo-Schwingungsdämpfer EK 290** aus Polycarbonat grau mit prismatischem NIRO V2A-Auflageblech, Dämpfungselement aus Spezialgummimischung mit baulicher Trennung, LxBxH: 220x102x85mm, für Trafos bis 1.000kVA, für Rollendurchmesser 125-160mm, Breite max. 60mm, nach DIN 42516 und DIN 42500, FGH-Mannheim geprüft, maximale Belastbarkeit bis 10kN pro Dämpfer, Dämpfung bei 100Hz mindestens 20dB (=Faktor 10), 092900100, k.LW



Auf Anfrage: **Trafo-Schwingungsdämpfer EK 290/1** mit Dämpfungs-Ober- und Unterteil für Trafos ohne Rollen Adapterplatte St f z zur Verbindung zweier EK 290 für doppelte Traglast, max. Rd. 200mm, max. RBr. 70mm



Trockenmittel für Transformatoren-Absorber, Wasseraufnahme max. 37% (>370ml/kg), Silicagel in Kugeln von 2,0-5,0mm, deutlicher Farbumschlag von orange auf grün, **ungiftige Type** (kein Gefahrenstoff)! ev. + Frachtzuschlag 0030!

282267 **Trockenmittel Silicagel E Orange-Grün** in 25kg-Kunststofffass mit luftdichtem Deckel, k.LW
Weitere Typen wie Orange-Farblos auf Anfrage!

