

Kreuzklemmen (Kreuzverbinder, Kreuzstücke)

G12

square (cross) clamps for earthing (grounding, lightning) tapes (rods, electrodes); made from hot-dip galvanized steel, stainless steel (AISI 316 Ti) and copper

Stahl feuerverzinkt

(mind. 63µm, Ø 70µm), zur Verwendung ober- und unterirdisch (Erdreich), Sechskantschrauben, 2-teilig, z.T. n.ÖNORM E 2960 T.2



NÖ
Netz
EVN Gruppe

140038 **KK 70x70/2x8/M10/Ø10fl40/fl40** 2x8mm stark, 4x M10x40mm Verbindung von Erd-Leiter Cu-Ym 50mm² bzw. RD10 oder EBE 30x3/40x4 mit EBE 30x3/40x4, lt. EVN-Z.Nr. 3003/93LN-Pos. 2, 46514004, Gewinde in unterer Platte (kein Gegenhalten nötig!), mit NIRO-Federringen, VE 20/1440, 0,72kg

8mm



140062 **KK 70x70/2x8/M10/fl40/fl40** 2x8mm, 4xM10x40mm, wie oben, VE 1, 0,70kg

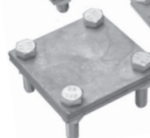
Für obige Kreuzklemmen finden Sie praktische **Querform-Steckschlüssel SW17** auf Seite 32 (Teil 2)!



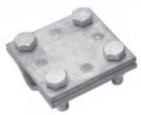
140107 **KK 70x70/2x4/M8/Ø10fl40/Ø10fl40** 4mm, 4x M8x35mm, VE 15, 0,38kg



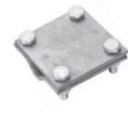
140014 **KK 70x70/2x4/M8/Ø10fl40/fl40** 4mm, VE 15, 0,38kg



140039 **KK 70x70/2x4/M8/fl40/fl40** 4mm, VE 15, 0,38kg



140299 **KK 70x70/2x3/M8/fl40/fl40** 3mm (sonst ähnlich 140039), VE 25, 0,30kg (o.Abb.)



140134 **KK 60x60/2x4/M8/Ø10fl30/fl30**, VE 25, 0,29kg



140133 **KK 52x52/2x3/M6/Ø10fl30/fl30**, VE 25, 0,16kg



140106 **KK 50x50/2x2,5/M6/Ø10fl30/Ø10fl30**, verstärkt, Kombi-Schr.V2A, H, VE 50, 0,124kg



140330 **KK 60x60/3x2,5/M8/Ø10fl30/Ø10fl30**, 3-teilig, VE 50, 0,29kg



140223 **KK 60x60/3x3/M8/fl30/fl30**, 3-teilig, VE 25, 0,31kg



140298 **KK 60x60/3x3/M8/Ø10fl30/fl30**, 3-teilig, VE 25, 0,31kg

Diagonal



140256 **SVK/M10/Ø8-10fl30/fl30**, Diagonal-Kreuzklemme 2x4mm (Universalklemme) mit Flachrund-Schrauben, H, VE (25)50, 0,23kg

140309 **SVK/M10/Ø8-10fl40/Ø8-10fl40**, 2x4mm, Flachrund-Schr., H, VE (25)50, 0,23kg

140252 **SVK/M10/Ø8-10fl40/fl40**, Diagonal-Kreuzklemme ähnlich 140256, VE 50, keine Lagerware

NIRO V4A



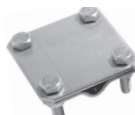
140138 **KK 60x60/2x3/M8/NIRO V4A/Ø10fl30/Ø10fl30**, verstärkt, H, VE 25, 0,22kg



140050 **KK 60x60/2x3/M8/NIRO V4A/Ø10fl30/fl30**, verstärkt, H, VE 25, 0,22kg



140047 **KK 60x60/2x3/M8/NIRO V4A/fl30/fl30**, verstärkt, H, VE 25, 0,22kg



140146 **KK 70x70/2x3/M8/NIRO V4A/Ø10fl40/fl40**, 0,30kg



140145 **KK 70x70/2x3/M8/NIRO V4A/fl40/fl40**, 0,29kg



140136 **SVK/NIRO V4A/M10/Ø8-10fl40/Ø8-10fl40**, Diagonal-Kreuzklemme mit Flachrund-Schrauben, H, VE (25)50, 0,38kg

Kupfer



140176 **KK 70x70/2x3/Kupfer/M8/Ø10fl40/fl40/Zwischenplatte**, H, VE 10, 0,453kg

H ... Bauteil nach EN 50164-1 100kA geprüft (10/350µs)
N ... Bauteil 50kA geprüft!



Empfohlene Anzugsdrehmomente für Schrauben bei Erdungsmaterial:

M5/M6	4Nm	M10	20Nm
M8	10Nm	M12	25Nm