

Rettungshaken vollisoliert 1kV oder 30kV (PSA) - EVU-Ausführung G17

rescue hooks double S-shape made from fully insulating, special polyethylene high density in black for low voltage (1000 Volts, approx. length 1m [39" or 3,3ft]) or white for high voltage (30000V, approx. length 1,94m [76" or 6,3ft])



S-förmige Kunststoff-Rettungshaken aus PE-HD zur Bergung verunfallter Personen aus einem Stromkreis, geprüft in Anlehnung an VDE 0681 (TGM)

170533 Rettungshaken N/1m/25mm/1kV
aus Polyäthylen-HD, hochwärmestabil, schwarz, mit 2% Rußanteil für hohen UV-Schutz (längere Sonnenbestrahlung trotzdem vermeiden!), geeignet für Nennspannungen bis 1000V, **für Innenraum und Außeneinsatz**, 600CTI, min. Oberflächenwiderstand bei 22°C und 48% rel.F. 10G Ohm (100V, 500V, 1000V), Durchmesser ≥ 25 mm, Länge ≥ 1 m, 0,70kg

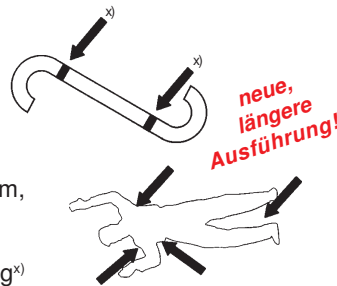
Niederspannung

Wenn möglich Anlagen spannungsfrei schalten, bei Erster Hilfe jedoch nie darauf verlassen!

*Der Retter hält den Rettungshaken auf einer Seite, hakt die verunfallte Person um die Arme, Beine, Achseln, Fußknöchel, jedoch nicht am Hals, ein und zieht sie aus dem Stromkreis.
Anwendung üben!*

170513 Rettungshaken H/1,9m/35mm/30kV
aus Polyäthylen-HD, hochwärmestabil, natur-weiß, nur **für Innenraum**, nicht UV-stabilisiert (Sonnenbestrahlung und Neon-Licht möglichst vermeiden!), geeignet für Nennspannungen bis 30000V (36kV Bemessungsspannung bei Engstellenabstand 180mm, 94kV Mindestwert Prüfspannung), Kriechstromfestigkeit 600CTI, beidseitig schwarze Markierbänder als Griffbegrenzung^{x)} (Isolierstrecke 600mm, Beginn 650mm vom Scheitelpunkt des Bogens, beim Einsatz nicht übergreifen!), Durchmesser ≥ 35 mm, Länge $\geq 1,94$ m, 2,20kg

Hochspannung



Gebrauchs- und Wartungsanleitung beiliegend!

PE-HD natur-weiß: Dichte 0,95g/cm³, Dauereinsatztemperatur -50 bis +70°C, Kriechstromfestigkeit (IEC 60112) 600CTI (bei 600V, 250V, 175V), min. Oberflächenwiderstand R=140M Ohm (bei 21°C, 44% rel. Luftfeuchte, 100V, 500V und 1000V), Reißdehnung (ASTM D638) >600%, Biege-E-Modul (ISO 178) ca. 800N/mm, Zug-E-Modul >853±55N/mm², Streckspannung 24,9±0,9N/mm², Entzündungstemperatur ca. 350°C, gute chemische Beständigkeit

Regelmäßig trocken reinigen! Einzelherstellung, geringe baubedingte Abweichungen möglich!

Flexible Wandhalterung für Stangen, z.B. Rettungshaken, schlagfester Kunststoff mit Gummi-Klemmriemen, für Führungsschiene oder zur direkten Wandmontage

170748 Wandhalterung für D=20-30mm, 0,036kg
170511 Wandhalterung für D=30-40mm, k.LW
Passende Führungsschiene L=900mm aus Alu auf Anfrage!



zur Montage einen roten Stift ziehen!

170532 Elektro-Erste-Hilfe-Kasten (Rettungskoffer)-Set

verstärkter Holzkoffer ca. 700x310x200mm, Inhalt:
Werkzeuge (20kV isol. Drahtschere, 1kV-Kombizange),
20kV-Isoliermatte, 20kV-Gummihandschuhe,
Rettungsdecke, Verbandsmaterialien,
Rettungshaken N/1m/25mm/1kV,
Schutzbrille, Leuchtstäbe,
Taschenmaske u.a.,
keine Lagerware



171091 Elektriker-Schutzausrüstung 7-teilig, VDE 1000V

Set bestehend aus:
1x Elektriker-Schutzhelm (170260)
1x Gesichts-Schutzschirm für Helm (170261)
1x Paar Elektriker-Schutzhandschuhe Gr.10 (170180)
1x Paar Baumwoll-Unterziehhandschuhe
1x NH-Aufsteckgriff (170019)
1x Isoliermatte 1000V 1x1m (170895)
1x Gerätebeutel (170986)
7,76kg

