

Fiberglas-Kabeleinziehsysteme 3mm

G17

duct rod fibreglass 3mm diameter - conduit snake, fish tape for indoor installation up to 30m (98ft, 33yd) length, case in UFO-design with unique centerhandle, exceptionally high tensile strengths whilst retaining flexibility covered with PP, pulling eye (tapered head), male and female threaded rod end fitting, joint ferrule, adapter fem./fem., flexiguide head (leader), pulling grips, squeezing rubbergripping jaw, rapidglue; detectable ductrod 3mm

Glasfaserstab 3mm (tats. Durchmesser 3,15mm) - **Fiberflex - schubstabile, flexible Verbund-Glasfaser mit Gleit-PP-Mantel**, beidseitig Anfangs-/Endhülse M5, hohe Ausziehkraft der Verbindungsteile (1,08kN!), **zentraler Drehpunkt in Handmitte** (verstellbare Hand-Schleufe), dadurch kraftsparend und leicht, Fingeröse zum raschen Spulen, V-grip Einziehhilfe über mittigem Zubehörfach, Bedienungsanleitung, Farbe wasserblau (RAL 5021)



“Speedy“



- Speed durch ergonomisches Top-Design -
+ Top Preis

Economy Version - Giravolta

mit Zubehör (M5): 1x Einziehhilfe 170363, 1x Zugöse 170128, 1x Federführungsöse 170364

- 170361 GVG3-20VE Economy 3mm, 20m lang, 1,1kg
- 170362 GVG3-30VE Economy 3mm, 30m lang, 1,3kg

Standard Version (komplett) - Giravolta

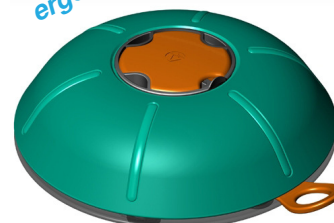
mit Zubehör (M5): 1x Einziehhilfe 170363, 2x Zugöse 170128, 1x Federführungsöse 170364, 1x Federführungskopf 7mm 170130, 1x Federführungskopf 10mm 170131, 2x Anfangs-/Endhülse 170116, 2x Reparatur-Verbindungshülse 170118, 1x Kabelziehstrumpf d=4-6mm, 1x Spezialkleber 170129

- 170350 GVG3-20V Standard 3mm, 20m lang, 1,4kg
- 170351 GVG3-30V Standard 3mm, 30m lang, 1,5kg



Bei 170361/362/350/351 gratis zur Probe!

1x 30ml-Test-Dose Volta-LUB-Gleitschaum Original 400ml Dose Art.Nr.280786 siehe Seite 19!



Glasfaserstab 3mm ohne Haspel, mit Anfangs- und Endhülse M5

- 170369 FES 3-20 3mm, 20m lang, 0,23kg
- 170166 **FES 3-30** 3mm, 30m lang, 0,34kg
- 170128 **Zugöse M5**, D=6mm, L=20mm, 0,002kg
- 170116 **Anfangs-/Endhülse M5**, D=6mm, L=17mm, 0,002kg
- 170118 **Reparatur-Verbindungshülse für 3mm Einziehstab**, D=6mm, L=20mm, 0,003kg
- 170247 Verbindungsmuffe/2xM5, D=6mm, L=20mm, 0,002kg

Federführungsköpfe M5 (Messing)

- 170364 **Federführungsöse M5/D=6mm**, L=100mm, 0,008kg
- 170130 Federführungskopf M5/D=8mm, L=100mm, 0,009kg
- 170131 Federführungskopf M5/D=10mm, L=82mm, 0,011kg
- 170117 Federführungskopf M5/D=13mm, L=57mm, 0,017kg

Kabelziehstrümpfe M5 drehbar

- 170141 KZ-STR/4-6/160/M5 drehbar, für Kabel D=4-6mm, 2,45kN, 0,004kg
- 170142 KZ-STR/6-9/170/M5 drehbar, für Kabel D=6-9mm, 2,45kN, 0,006kg

- 170363 V-grip Einziehhilfe für 3-6mm Glasfaserstab, Gummi orange, passend für Klapp-Deckel von GVG3, 0,044kg

- 170129 **Spezial-Schnellkleber 3g** für 3 und 4,5mm Glasfaserstab, 0,008kg

- 170525 Reparatur-Set 3 bestehend aus 1x170128, 3x170116, 2x170118, 1x170129

Kabeleinziehsystem 3mm ortbar

komplett mit 12-teiligem Zubehör: 2x Federführungskopf D=7mm, D=10mm (Alu), 3x Anfangs-/Endhülse M5, 2x Federführungsöse, 2x Reparatur-Verbindungshülse, 1x Kabelziehstrumpf 9-10/240/M5, 1x Einziehhilfe EnerGrip, 1x 2-Komponentenkleber

- 170325 **Mini-Röhrenschlange ortbar**, 30m, mit Kupferdrähten und mittiger Erdungsbuchse, z.B. zum Auffinden von gequetschten Rohren mittels Kabelsuchgerät / Kleinsender, Stab verkehrtsrot, Gehäuse enzianblau, Anfangs- und Endhülse, 1,10kg



- 170699 Mini-Röhrenschlange nicht ortbar, 30m, gelb, 1,1kg, k.LW



- ortbar -