

Zähler-Überbrückungsvorrichtung (KSB), -Stifte, -Tafeln (ZT) G89

jumper handle and electric contact pins for the connection of meter connection terminals to meters; meter boards; insulating sealable screw for meter boards

Überbrückungsvorrichtung (Überbrückungsstecker / Kurzschlussbügel)

Bemessungsspannung AC 400V, Angabe des max. Nennstrom der Überlastschutzeinrichtung, Systemkomponente für ZAK, zum temporären, für zugehörige Verbraucher, unterbrechungsfreien, elektrischen Überbrücken der Zu- und Ableitungen der Außenleiter von und zum Zähler bei stromlosem Zählerwechsel, Überprüfen, Messen

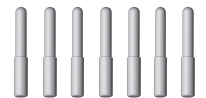


- 290141 **KSB** für ZAKD 7/16-Netz NÖ und ZSK-GS80, 0,08kg
- 290948 **KSBE mit Federkontakten 50-80A (10')**, für ZAKD 7/16-Netz NÖ, ZSK-Wienstrom u.a., Kontakte aus Tombak unversilbert (stärkere Ausführung, etwas mehr Kraft nötig, länger belastbar), höchstbelastbar, hochleitfähig, 0,083kg
- 290946 **KSB/4 mit Federkontakten 50-80A (10')**, für ZAKD der Netz NÖ, ZSK Wienstrom u.a., Kontakte aus Berylliumkupfer CuBe2 (Be1,8-2,1/Co0,3/Ni0,3/Cu-Rest nach ASTM C17200), höchstbelastbar (eig. 100A, aber nicht geprüft dafür), hochleitfähig, 0,09kg
- 290895 SL-AKS/Z-UEW-01
Nennstrom 80A/30min für Seidl SL-AK/Z63(100)A-EVN
- 290105 KSB-F8040 für ZAK 7 - F8040, 0,1kg Auslauftype
KSB für 120A bzw. ADOK®-ZAK auf Anfrage!

Standard-Zählerstift / Kontaktstifte für Stromzähler Durchmesser 4,98 +0,03-0,01/6,0+0,0-0,1mm, abgesetzt, aus CuZn39Pb3 (1/15 Ω mm²/m (20°C)), kugelige Kappe R=2,49mm/Fase 2°, galv. vernickelt 7-10µm, in „Uhrmacherqualität“, „glatte“ Oberfläche N8 (arithm. Mittenrauwert R_a=0,8) nach Richtlinie ÖVE/ÖNORM E8602 (R21)

- 290159 **Kontaktstift Standard 44 mm**, Gesamtlänge 44mm (z.B. Netz NÖ, Wiener Netze), VE 100Stk.
- 290156 **Kontaktstift-Standard-Satz 44mm zu 7 Stk.**
- 290153 **Kontaktstift 39 (±0,2)mm**, VE 100Stk.
- 290749 **Kontaktstift 47 mm**, f.ZAK7-F8040 TINETZ, VE 100Stk.

Sonderpreise ab 1.000Stk.!



„Kontaktverbindungsstück“

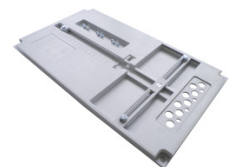
Systemstifte z.B. Aluminium composite von Seidl auf Anfrage!

Zählertafeln (Zählerplatten)

aus Kunststoff, Größe II, 500V, □, mit Plombierschraube (Metall) und 2 Befestigungsschrauben



- 290100 **ZT2/grau**, aus PP (RAL7032), für Verteilereinbau, ÖNORM E6570 B.1, Horizontalschiene seitlich geführt, 210x370x15mm, 0,28kg
- 290104 **ZT 2/schwarz**, hoch, Aufputz, 210x370x45(50)mm, 0,52kg



Zählertülle für 10,16(25)mm² (konische Isoliertülle) siehe Liste Teil 2 Seite 40!



- 290197 PS/K/M5 Plombierschraube aus Kunststoff PA66 schwarz, M5x20mm, verhindert im Fehlerfall Spannungsübertragung von einfach isolierter Zählerschleife, 0,001kg



- 290160 Plombierkappe aus PA blau für Schrauben bis D 10mm a 0,50 siehe Teil 1 Seite 65!

