

NEOZED® bzw. DIAZED® -Sicherungsmaterial, Feinsicherungen

G89

NEOZED fuse links D01 or D02, gauge pieces, adaptor fitting; DIAZED - fuse links, - adapter screws and - rings, handkey; miniature glass tube fuse links a.o.

Sicherungseinsätze Neozed D01/D02

farbiger Kennmelder, nach IEC 60269-3, DIN VDE 0636-301,
Nenn- Betriebsspannung 400VAC / 250VDC,
Nennschaltvermögen 50kA AC / 8kA DC, VE 10, 13g

050209	D01-SE/06A	06A gG grün, VE10
050229	D01-SE/10A	10A gG rot, VE10
050095	D01-SE/16A	16A gG grau, VE10
050094	D02-SE/20A	20A gG blau, VE10
050201	D02-SE/25A	25A gG gelb, VE10
050061	D02-SE/35A	35A gG schwarz, VE10
050220	D02-SE/50A	50A gG weiß, VE10
050221	D02-SE/63A	63A gG kupfer, VE10



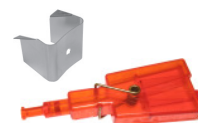
D0-Hülsenpasseinsätze

farbig, nach IEC 60269-3, DIN VDE 0636-301,
für D01-SE 6-16A bzw. D02-SE 20-50A, 0,5g



050179	D01-HPE/06A	06A grün
050062	D01-HPE/10+13A	10+13A rot
050078	D01-HPE/16A	16A grau
050079	D02-HPE/20A	20A blau
050202	D02-HPE/25A	25A gelb
050121	D02-HPE/35A	35A schwarz
050162	D02-HPE/50A	50A weiß

- 050122 NEOZED-Haltesfeder für D01-Einsatz in D02-Schraubkappe, 2-16A, VE 50, 0,001kg
050386 D0-HPE-Schlüssel (NEOZED-, Hülsenpasseinsatz-Schl. f.D01, D02, D03, 0,022kg



Sonderenteil
ohne Prüfungen,
nicht für Laien!

- 052268 **Sonder-D02 Kurzschließeinsatz** E-Cu-voll, galvanisch verzinkt Cu/Sn 5b,
D=15/9mm, L=36/4mm, 0,053kg

Sicherungseinsätze DIAZED DII / DIII gG (alt: gL)

farbiger Kennmelder, n. IEC 60269-3, DIN VDE 0636-301,
Nennbetriebsspannung 500VAC / 500VDC,
Nennschaltvermögen 50kA AC / 8kA DC, VE (5) 10 (100), 0,031/0,053kg



050113	DII-SE/2A	gG rosa
050242	DII-SE/4A	gG braun
050116	DII-SE/6A	gG grün
050117	DII-SE/10A	gG rot
050118	DII-SE/16A	gG grau 40621600
050119	DII-SE/20A	gG blau 40622000
050120	DII-SE/25A	gG gelb 40622500
052606	DIII-SE/32A	gG schwarz k.LW
050135	DIII-SE/35A	gG schwarz 40633500
050134	DIII-SE/50A	gG weiß 40635000
050228	DIII-SE/63A	gG kupfer 40636300

DIAZED-Pass-Schraubeinsatz DII / DIII

farbig, nach IEC 60269-3, DIN VDE 0636-301,
für DII-SE 2-25A bzw. DIII-SE 35-63A, 0,001kg



052607	DII-PS/2A	rosa, k.LW
050241	DII-PS/4A	braun
050215	DII-PS/6A	grün
050237	DII-PS/10A	rot
050083	DII-PS/16A	grau
050084	DII-PS/20A	blau
050107	DII-PS/25A	gelb
052609	DIII-PS/32A	schwarz, k.LW
050108	DIII-PS/35A	schwarz
050082	DIII-PS/50A	weiß
050081	DIII-PS/63A	kupfer

D-Ring-Passeinsätze auf Anfrage!

- 050123 DII-SK DIAZED-Schraubkappe - Porzellan, E27, nach DIN 49514, mit Prüfloch, VE 20 (100), 0,039kg
050090 DIII-SK DIAZED-Schraubkappe - Porzellan, E33, nach DIN 49524, mit Prüfloch, VE 20 (100), 0,065kg
050124 DIAZED-Haltesfutter 63A, für DII-Sicherungseinsätze in DIII-Schraubkappen, (VE50), 0,02kg



- 050246 **DIAZED-Passschrauben-Schlüssel** aus PE, rot,
für DII und DIII, L=110mm, 02482733, VE 10, 0,025kg



Diametral
Abgestufter
Zweitelliger
EDison-
Schraubstößel
(Siemens 1906)



- 050285 **Geräteschutz-Sicherungseinsatz-Box**
(Fein-, Glasrohr-Sicherungen) **360Stk.**, IEC 60127-2/2, DIN 0820,
sortiert, 100mA bis 10A, flink/träge, 0,42kg