

Anschlussbrücken Gr.00 (NH) aus Cu-ETP, Cu/Sn 5b

G11

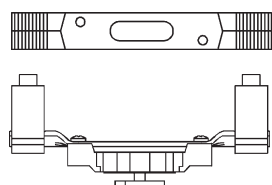
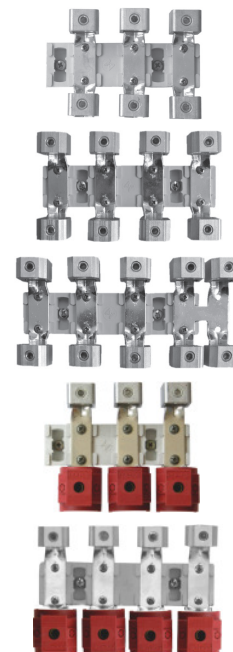
V-type direct terminal lugs, blocks and linkages, suited for electric power supply, made from electroplated Cu-ETP, nominal voltage 400V AC

zum Direktanschluss von Kupfer- und Aluleitern RE, RM, SE, SM (90/120°)

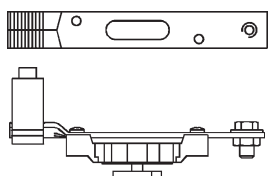
aus Elektrolytkupfer 20(25/20)x3mm, galvanisch stückverzinkt, z.B. als Neutralleiterbrücke, z.T. mit starkverzinkten Schrauben, Kontaktscheiben etc.

z.B. für **NÖ Netz**
EVN Gruppe

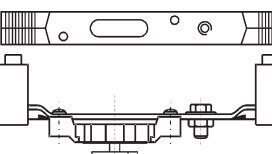
- 040161 VB1-50/50-3 V-Verbindungsbrücke 3-fach 50/50mm², L=95mm, mit Sockel MBV/3, komplett mit 6x VK 35-70SM, Befestigungsschrauben und Gleitmutter für C-Profil, lose, 0,47kg
- 040048 **VB1-50/50-4** V-Verbindungsbrücke 4-fach 50/50mm², L=95mm, mit Sockel MBV/4, komplett mit 8x VK 35-70SM, Befestigungsschrauben und Gleitmutter für C-Profil, lose, 0,6kg
- 040049 **VB1-50/50-4N/PE** V-Verbindungsbrücke 4-fach 50/50mm², L=95mm, mit Sockel MBV/4, komplett mit 10x VK 35-70SM, Befestigungsschrauben und Gleitmutter für C-Profil, lose, 0,7kg
- 040162 VB1-50/240i-3 V-Verbindungsbrücke 3-fach 50/240mm², L=95mm, mit Sockel MBV/3, komplett mit 3x VK 35-70SM und 3x VK 35-185SM inklusive Isolierkappen, Befestigungsschrauben und Gleitmutter für C-Profil, lose, 0,6kg
- 040050 VB1-50/240i-4 V-Verbindungsbrücke 4-fach 50/240mm², L=95mm, mit Sockel MBV/4, komplett mit 4x VK 35-70SM und 4x VK 35-185SM inklusive Isolierkappen, Befestigungsschrauben und Gleitmutter für C-Profil, lose, 0,63kg



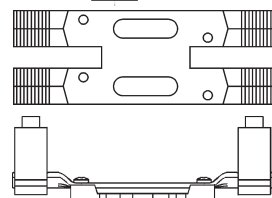
- 040013 VB02-50/50 V-Anschlussbrücke 50/50mm², L=145mm, EVN-Z.Nr. 2412-07-95-LN, für NH-Sockel G00/V1, 0,08kg



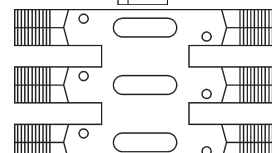
- 040011 VB2-50/50 V-Anschlussbrücke 50/50mm², L=145mm, komplett mit NH-Sockel G00/V1, 2x VK 35-70SM, Befestigungsschrauben und Gleitmutter für C-Profil, lose, 0,20kg



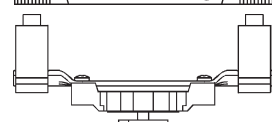
- 040226 VB02-50/M8 V-Anschlussbrücke 50mm²/M8-EPM, L=145mm, für NH-Sockel G00/V1, 0,08kg



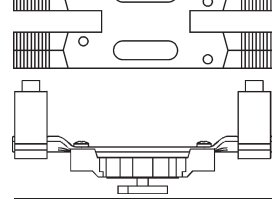
- 040429 **VB2-50/M8** V-Anschlussbrücke 50mm²/M8x16, L=145mm komplett mit NH-Sockel G00/V1, 1x VK35-70SM, 1x Schraube M8x16, Befestigungsschrauben und Gleitmutter für C-Profil, lose, 0,10kg



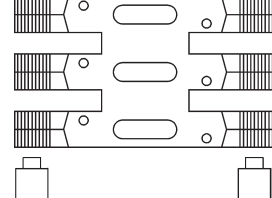
- 040553 VB02-50/M8+50 V-Anschlussbrücke 50mm²/M8-EPM+50mm², L=177mm, für NH-Sockel G00/V1, 0,10kg



- 040554 VB2-50/M8+50 V-Anschlussbrücke 50mm²/M8x16+50mm², L=177mm, komplett mit NH-Sockel G00/V1, 2x VK35-70SM, 1x Schraube M8x16, Befestigungsschrauben und Gleitmutter für C-Profil, lose, 0,12kg



- 040850 VB02-2x50/2x50 V-Anschlussbrücke 2x50/50mm², L=145mm, für NH-Sockel G00/V1, 0,15kg



- 040847 VB2-2x50/2x50 V-Anschlussbrücke 2x50/50mm², L=145mm, komplett mit 2x NH-Sockel G00/V1, 4x VK35-70SM, Befestigungsschrauben und Gleitmutter für C-Profil, lose, 0,39kg



- 040849 VB02-3x50/3x50 V-Anschlussbrücke 3x50/50mm², L=145mm für NH-Sockel G00/V1, 0,23kg

- 040848 VB2-3x50/3x50 V-Anschlussbrücke 3x50/50mm², L=145mm, komplett mit 2x NH-Sockel G00/V1, 6x VK35-70SM, Befestigungsschrauben und Gleitmutter für C-Profil, lose, 0,59kg