

Freiluft-Steckdosenverteiler FSV Markt-, Camping-, Festplatzverteiler G07

outdoor electric final distribution cabinets, mounted outside a house in-wall (flush) or as a underground serviced pillar unmeteread earth mounted pedestal, for electrical service of festivals, special events, market or camping sites a.o., made of long-living hot-dip galvanized steel sheet, sturdy and rust resistant, inside powder coated; vandal proof outside a house in-wall or on-wall mounted stainless steel cabinets with double Cepex 16Areceptacle/frostproof sillcock (valve) combination

- nach ÖVE/ÖNORM EN 61439
- für Wechselstrom 50Hz, Nennbetriebsspannung 400V AC 3N, Nennisolationsspannung 660V AC
- aus stabilem Stahlblech, feuerverzinkt nach ÖNORM EN ISO 1461, Schutzart IP43D
- Schutzklasse I mit Erdungsanschlussmöglichkeit, für Einbindung in Schutzmaßnahmen mit Schutzleiter nach ÖVE/ÖNORM E 8001-1
- Schwenktüre mit versenkten Scharnieren, rechts angeschlagen, aushängbar
- Türe mit Loch $\varnothing=30\text{mm}$ für die Montage von Blechmontagezylindern (Teil 1 - Seite 142-143)
- Kabeldurchführung auch bei geschlossener (versperrter) Türe möglich
- div. Sonderausführungen auch mit kieselgrau beschichteter Edelstahltüre auf Anfrage



Einbau-Type FSV E1



- zum putzbündigen Einmauern an der Gebäudeaußenseite
- Leitungseinführung unten
- 1x Gerätefrontplatte 8TE oben, Steckdosenteil mittig, 1x Blindfrontplatte unten

290066 FSV E1-1x16/1xSS/FI LS

BxHxT: 280x480x180mm, 0,022m³
Anspeiseklemmleiste 5-polig, max. 25mm², max. Vorsicherung 35A gl
1x FI-Schutzschalter 40/4/0,03A
1x Anbausteckdose CEE 16A/5P über 3pol. LS C16A
1x Schuko-Anbausteckdose 16A über 1pol. LS C16A



Freistehender Type FSV F241, inklusive Sockel

- allseits geschlossen, mit abnehmbarem, feuerverzinktem Stahlblechsockel (950mm hoch)
- Sockel inklusive Kabelabfangschiene A8
- 1x Gerätefrontplatte 8TE (ca. 18mm) oben, Steckdosenteil mittig, 1x Blindfrontplatte unten

290090 FSV F241-1x16/1xSS/FI LS BxHxT: 280x480 (+Sockel 950)x180mm, 0,052m³

Anspeiseklemmleiste 5-polig, max. 25mm², max. Vorsicherung 35Agl
1x FI-Schutzschalter 40/4/0,03A
1x Anbausteckdose CEE 16A/5P über 3pol. LS C16A
1x Schuko-Anbausteckdose 16A über 1pol. LS C16A

290090

Freiluft - Wasser- / Stromanschlusskasten FWSAK G07

- aus **Nirosta V4A (1.4404)**, Schutzklasse I mit Erdanschlussmöglichkeit, Oberfläche geschliffen (K240), Schutzart IP44, Blendrahmen verstellbar (20mm), inkl. Montagmaterial (Durchführungen, Schrauben etc.)
 - Schwenktüre mit versenkten Scharnieren, rechts angeschlagen, aushängbar, mit Profilhalbzylinderschloss
 - wahlweise als Unterputz (UP) oder Aufputz (AP) -Gehäuse erhältlich
 - mit Doppelsteckdose Cepex (1xCEE-Steckdose 16A, 5-polig, 1xSchukosteckdose 16A) sowie frostsicherer Kemper-Wasserarmatur (DVGW) mit automatischer Entleerfunktion, Rohrbelüfter und Rückflussverhinderer, mit Cu-Anschlussrohr $\varnothing=15\text{mm} / 1/2"$ (Komponenten lose beige packt)
 - Kabel- /Wasserschlauchdurchführung bei geschlossener (versperrter) Türe über Auslassklappe möglich
- Zur Gewährleistung der Frostsicherheit sind 150mm Restwandstärke erforderlich, zur Sicherstellung dieser Funktion müssen Schlauch und Verschraubung vor Beginn der Frostperiode entfernt werden.

vandalen-sichere Service-Station für Strom und Wasser zu jeder Jahreszeit



vorgeschalteter FI (0,03A) nötig!

Einbau- (Unterputz-) Type zum Einmauern an der Gebäudeaußenseite

- Blendrahmen mit Putzausgleichsmöglichkeit bis 20mm
- je zwei ausbrechbare, runde Vorprägungen ($\varnothing=28\text{mm}$) oben, links/rechts

290778 FWSAK E 51/30/13 1x16/1xSS/1xWA

BxHxT: 532x308x135mm (mit Blendrahmen)
Unterputzkasten - BxHxT: 485x265x130mm
Mauerauslass - BxHxT: 510x290x(120-140)mm
(150mm Wandstärke muss darunter erhalten bleiben!), 11,0kg

Aufputz- Type zur Wandmontage an der Gebäudeaußenseite

- zwei Kabeleinführungsstellen (max. Kabeldurchmesser=25mm) oben

290779 FWSAK A 51/30/13 1x16/1xSS/1xWA

BxHxT: 510x290x130mm, 10,8kg

Freiluft-Steckdosenverteiler FSV F3 Markt-, Camping-, Festplatzverteiler G07

outdoor electric final distribution cabinets serviced by underground power cable, made of long-living hot-dip galvanized steel sheet, sturdy and rust resistant, inside power coated free standing e.g. on polyester bases

Freistehende Typen FSV F3 für Sockelmontage (KS3)

- inkl. Schaumstoffbeilage als Abdichtung zum Erdreich
- 1x Gerätefrontplatte 17TE oben, Steckdosenteil mittig, 1x Blindfrontplatte unten
- für Wechselstrom 50Hz, Nennbetriebsspannung 400V AC 3N, Nennisolationsspannung 660V AC, sonst ähnlich Seite 84

290092 FSV F3-1x32/1x16/3xSS FI LS

BxHxT: 420x660x200mm, 0,064m³
Anspeiseklemmleiste 5-polig, max. 35mm², max. Vorsicherung 63Agl
1x FI-Schutzschalter 63/4/0,03A
1x Anbausteckdose CEE 32A/5P über 1x 3pol. LS C32A
1x Anbausteckdose CEE 16A/5P über 1x 3pol. LS C16A
3x Schuko-Anbausteckdose 16A über 3x 1pol. LS C16A, k.LW

290098 FSV F3-1x32/1x16/6xSS FI LS

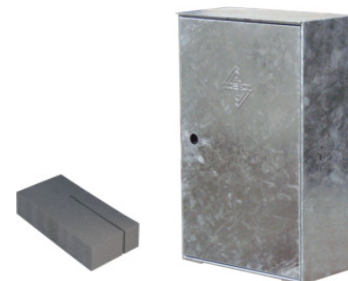
BxHxT: 420x660x200mm, 0,064m³
Anspeiseklemmleiste 5-polig, max. 35mm², max. Vorsicherung 63Agl
1x FI-Schutzschalter 63/4/0,03A
1x Anbausteckdose CEE 32A/5P über 1x 3pol. LS C32A
1x Anbausteckdose CEE 16A/5P über 1x 3pol. LS C16A
1x FI-Schutzschalter 63/4/0,03A
6x Schuko-Anbausteckdose 16A über 3x 1pol. LS C16A

290094 FSV F3-2x16/3xSS FI LS

BxHxT: 420x660x200mm, 0,064m³
Anspeiseklemmleiste 5-polig, max. 35mm², max. Vorsicherung 63Agl
1x FI-Schutzschalter 63/4/0,03A
2x Anbausteckdose CEE 16A/5P über 2x 3pol. LS C16A
3x Schuko-Anbausteckdose 16A über 3x 1pol. LS C16A

290099 FSV F3-2x16/6xSS FI LS

BxHxT: 420x660x200mm, 0,064m³
Anspeiseklemmleiste 5-polig, max. 35mm², max. Vorsicherung 63Agl
1x FI-Schutzschalter 63/4/0,03A
2x Anbausteckdose CEE 16A/5P über 2x 3pol. LS C16A
6x Schuko-Anbausteckdose 16A über 3x 1pol. LS C16A



langlebig, stabil,
vandalen- und brandsicher



290098

Freiluft-Zähler-/Steckdosenverteiler FZSV



290454

290454 FZSV F/1-H2-1x32/1x16/2xSS

BxHxT: 420x1050x230mm, für KS3-Sockel,
Anspeiseklemmen für Kabel bis 4x50mm²,
1x Zählertafel mit Zählerschleife 4-polig, 10mm²
1x FI-Schutzschalter 63/4/0,03A
1x Anbausteckdose CEE 32A über 1x 3pol.+N C32A
1x Anbausteckdose CEE 16A über 1x 3pol.+N C16A
2x Schuko-Steckdose 3-polig über 2x 1pol.+N C16A

290455 FZSV F/3-2x32/2x16/6xSS

BxHxT: 785x900x320mm, für KS5-Sockel,
Anspeiseklemmen für Kabel bis 4x50mm²,
1x Zählertafel mit Zählerschleife 4-polig, 10mm²
1x FI-Schutzschalter 63/4/0,03A
2x Anbausteckdose CEE 32A über 1x 3pol.+N C32A
1x FI-Schutzschalter 63/4/0,03A
2x Anbausteckdose CEE 16A über 1x 3pol.+N C16A
6x Schuko-Steckdose 3-polig über 2x 1pol.+N C16A

Steckdosenverteiler
mit anderen Abmessungen
bzw. mit Zählung, etc.
auf Anfrage!



Sondertyp



Sondertyp



290455

Freiluft-Steckdosenverteiler
sind keine Baustromverteiler!