

## Seilspeicher, Kabelverteilerschränke

G30

cable storage box; outdoor cabinet size F5 and F4 (ÖNORM E 4381), F5 made from polyester prepreg, F4 steel sheet hot-dip galvanized door from AlMg3, all over powder coated, with mounting plate and entrance made of laminated paper equipotential rail and pivoted lever lock, or as low voltage distribution cabinet with busbar system and NHMRC-fuse rails size 1 and 2 e.g. for mounting on polyester bases

### Seilspeicher für Wandmontage

zur gesicherten Ablage der Kabelüberlängen in Hochbauten für Asfinag A1-, A2- und A3-Kabel

291590 **Seilspeicher** BxHxT: 600x600x300mm,  
gem. ASFINAG-Materialkatalog PLaNT 119.020.2000-CN.as,  
aus Stahlblech, lichtgrau RAL 7035 strukturpulverbeschichtet (mind. 80µm),  
ausgeführt als Box mit klappbarem Deckel (Öffnungswinkel 270°),  
je zwei Öffnungen seitlich bzw. oben für die Kabeleinführung, ca. 15,1kg



### Kabelverteilerschrank KVS F5-K

laut Asfinag CN.as Materialkatalog PLaNT 119.020.2000 bzw. der alten 119.010.10,  
aus glasfaserverstärktem Polyester, glatt, lichtgrau RAL 7035, Größe nach ÖNORM E 4381,  
Ausführung gemäß ÖVE/ÖNORM EN 62208, Schutzklasse II (schutzisoliert),  
Schutzart IP 44, Tür rechts angeschlagen, mit Dreipunkt-Schwenkhebelverschluss,  
Labyrinthlüftung gegen Kondenswasserbildung,  
inklusive Asfinag-Halbzylinder 63R 5754 (ohne Schlüssel),  
dazu passend und vorgeschrieben: **Kunststoff-Normsockel**  
**KS5/H/S/B** 1200mm hoch 230057 (ev.230062)



#### bestehend aus:

- Kunststoffschrank F5-K
- Montageplatte s=8mm aus Hartpapier HP 2061.6 nach DIN 7735 Kl. II
- Kabeleinführungsplatte s=6mm aus Hartpapier HP 2861.6 mit 5 Gummitüllen (+2 für Sockelschieber)
- Potenzialausgleichsschiene PAS 100



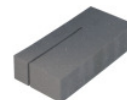
Abverkauf!

230140 **KVS F5-K Asfinag** komplett, zusammengebaut, BxHxT: 785x850x320mm, 31,9kg

**Verwendungshinweis:** Kabelverteilerschränke (KVS) dienen im Rahmen der Errichtung des ASFINAG-2 und -3 Standards für den Einbau von Kabelendverschlüssen des ASFINAG-3 Lokaldienstkabels Kupfer (F-02YHTF(L)2Y 2x2x1,4 + 8x2x0,9 + 4x2x1,4P) und etwaiger Sondereinbauten (keine aktiven elektronischen Komponenten)

### Kabelverteilerschrank KVS F4

aus Stahlblech, Maße nach ÖNORM E 4381, feuerverzinkt nach ÖNORM EN ISO 1461, innen und außen in RAL 7032 (kieselgrau) isolierstoffbeschichtet, Türe aus AlMg3 mit Schwenkhebelverschluss - vorbereitet für den Einbau eines Halbzylinderschlusses, Schutzklasse I, Schutzart IP43D, Schutzgrad IK10, Aufbau n. ÖVE/ÖNORM EN 61439, für Wechselstrom 50Hz, Nennbetriebsspannung 400V AC 3N, Nennisolationsspannung 660V AC, für Freiluftaufstellung (-25 bis +35°C), Kupferschienen aus Cu-EPT glanzverzinnt, inklusive flammwidriger Schaumstoffbeilage (geschlitzt, für Aufnahme der Kabel) zur Abdichtung gegen Bodenfeuchte, passend für alle Normsockel S4 z.B. Seite 19



190385 **KVS F4-1NHLSL00-1NHLSL2** BxHxT: 590x850x320mm, 40,5kg

#### Bestückung:

- 1x Sammelschienensystem 4-polig, Nennstrom 800A
  - 2x Klemmstellen M12 für Kabel bis max. 4x 185mm<sup>2</sup> sm am Sammelschienensystem
  - 1x NH-Lastschaltleiste Gr.2/400A mit M12-Anschluss für 2 Kabel bis max. 185mm<sup>2</sup> sm
  - 1x NH-Lastschaltleiste Gr.00/160A mit M8-Anschluss für 1 Kabel bis max. 95mm<sup>2</sup> sm
- NH-Schaltgeräte 3-polig schaltbar, alle spannungsführenden Teile z.B. durch Kunststoffblende berührungssicher abgedeckt.



Weitere Typen z.B. **KVS-E** (KVS F5-2NHLSL00-2NHLSL2 [785x850x320mm]) mit Montageplatte und Kabeleinführungsplatte auf Anfrage!  
Auch in Breite 4 bzw. doppelwandig erhältlich!



**Managementbox, Gantry-(Sub)Verteiler** auf Anfrage!